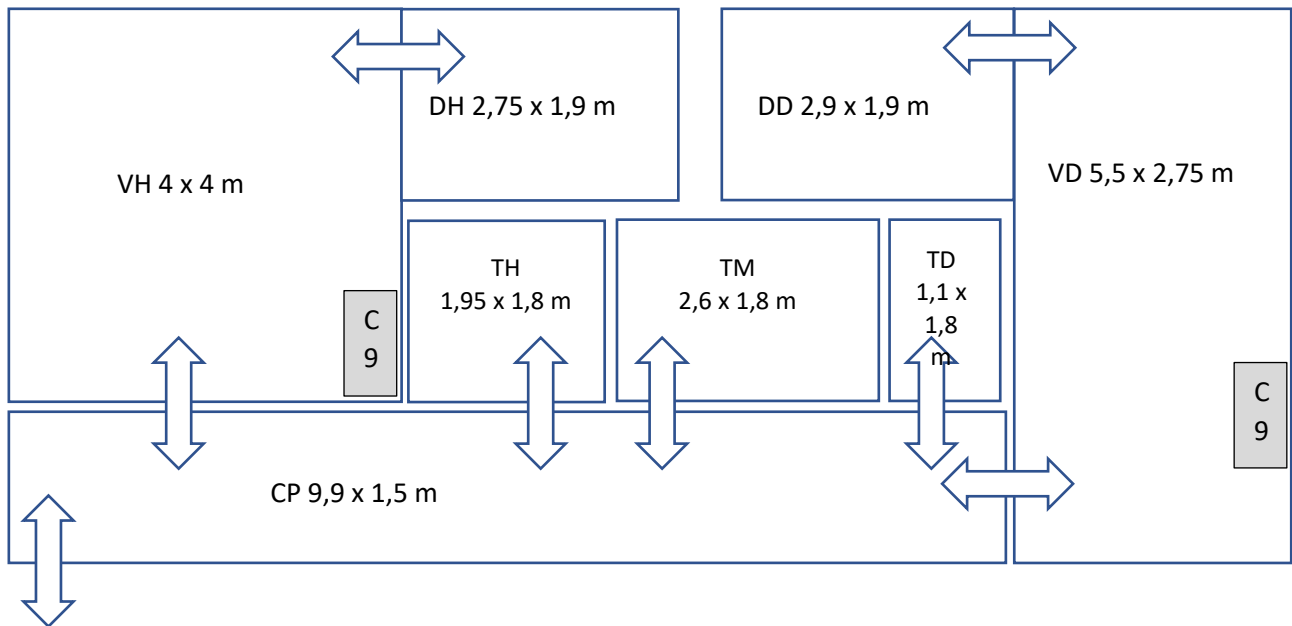


Centre National d'Eau Vive C.N.E.V.

Dimensions des vestiaires et sanitaires
Abmessungen der Umkleiden und Sanitäreanlagen
Dimensions of changing rooms and sanitary



Entrée du bâtiment / Gebäudeeingang / Building entrance

| | FR | DE | EN |
|----|--|--|--|
| CP | Couloir principal | Hauptgang | Main corridor |
| VD | Vestiaire dames | Umkleide Damen | Changing room ladys |
| DD | 2 Douches dames | 2 Duschen Damen | 2 showers ladys |
| VH | Vestiaire hommes | Umkleide Herren | Chnging room man |
| DH | 2 Douches hommes | 2 Duschen Damen | 2 showers man |
| TH | 1 Toilette hommes | 1 Toilette Herren | 1 toilet man |
| TM | 1 Toilette pour personnes à mobilité réduite | 1 Toilette für Menschen mit Bewegungseinschränkung | 1 toilet for people with restricted mobility |
| TD | 1 Toilette dames | 1 Toilette Damen | 1 toilet ladys |
| C9 | 9 Casiers (1,- / 2,- EUR) | 9 Schliessfächer (1,- / 2,- EUR) | 9 Lockers (1,- / 2,- EUR) |

RECOMMANDATIONS SANITAIRES TEMPORAIRES DE LA DIRECTION DE LA SANTÉ À L'ATTENTION DES ÉTABLISSEMENTS OFFRANT DES ACTIVITÉS SPORTIVES ET DES ACTIVITÉS DE BIEN-ÊTRE DE TYPE WELLNESS

Applicables à partir du 25 Décembre 2021

- **L'accès aux vestiaires est limité à un maximum de 10 personnes présentes simultanément, avec port du masque obligatoire** ou respect de l'obligation de distanciation physique de 2 mètres;
- Un maximum de 10 personnes est autorisé par espace de douche collectif avec respect d'une distanciation physique de 2 mètres; le port de masque ne s'applique pas aux personnes faisant utilisation des douches collectives à condition que la distanciation d'au moins 2 mètres soit appliquée;
- Ces conditions ne s'appliquent pas aux groupes de sportifs constitués exclusivement par des personnes qui font partie d'un même ménage ou cohabitent.

Il en résulte, que les vestiaires hommes respectivement femmes au Centre National d'Eau Vive, vu leurs dimensions, n'acceptent que 4 personnes SANS port de masque. Entre 5 et 10 personnes, le port du masque est obligatoire pendant l'utilisation des vestiaires respectifs.