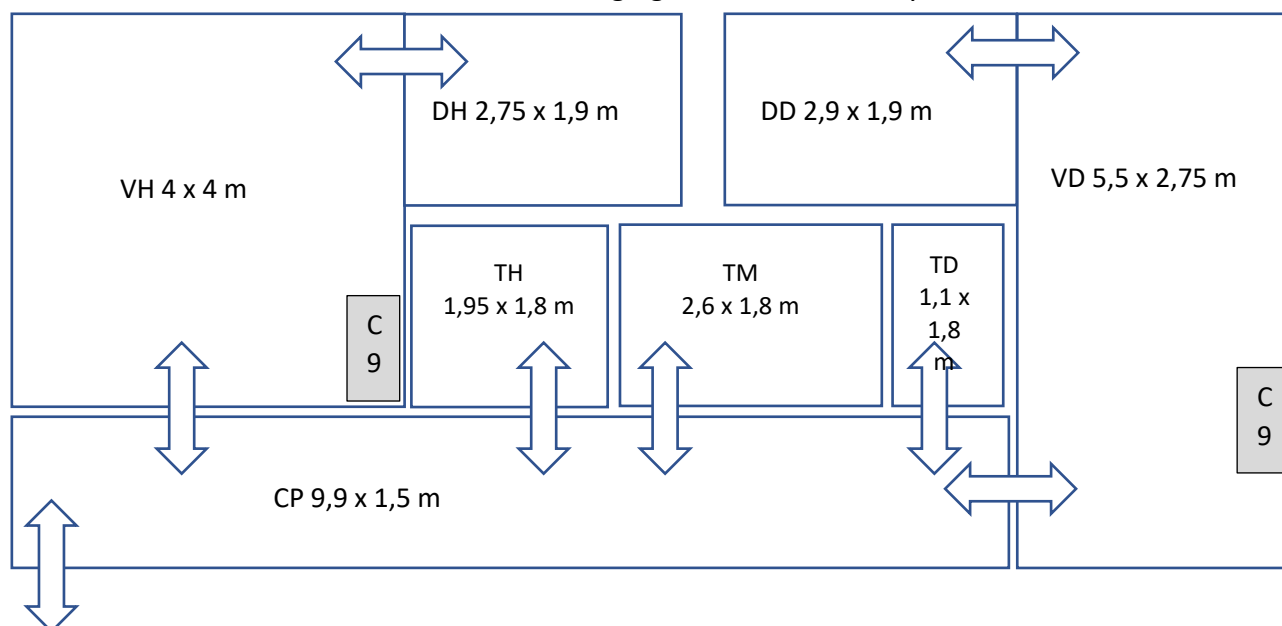


Centre National d'Eau Vive C.N.E.V.

Dimensions des vestiaires et sanitaires
Abmessungen der Umkleiden und Sanitäreanlagen
Dimensions of changing rooms and sanitary



Entrée du bâtiment / Gebäudeeingang / Building entrance

| | FR | DE | EN |
|----|--|--|--|
| CP | Couloir principal | Hauptgang | Main corridor |
| VD | Vestiaire dames | Umkleide Damen | Changing room ladys |
| DD | 2 Douches dames | 2 Duschen Damen | 2 showers ladys |
| VH | Vestiaire hommes | Umkleide Herren | Changing room man |
| DH | 2 Douches hommes | 2 Duschen Damen | 2 showers man |
| TH | 1 Toilette hommes | 1 Toilette Herren | 1 toilet man |
| TM | 1 Toilette pour personnes à mobilité réduite | 1 Toilette für Menschen mit Bewegungseinschränkung | 1 toilet for people with restricted mobility |
| TD | 1 Toilette dames | 1 Toilette Damen | 1 toilet ladys |
| C9 | 9 Casiers (1,- / 2,- EUR) | 9 Schliessfächer (1,- / 2,- EUR) | 9 Lockers (1,- / 2,- EUR) |

Mesures COVID-19 : Seront applicable les recommandations sanitaires en vigueur à la date de la prestation de l'activité. → www.covid19.lu

COVID-19 Massnahmen : Diejenigen, zum Zeitpunkt der Aktivität geltenden sanitären Empfehlungen sind anwendbar. → www.covid19.lu

COVID-19 measures : The wealth recommandations in force on the date of the activity will be applicable. → www.covid19.lu

RECOMMANDATIONS SANITAIRES TEMPORAIRES DE LA DIRECTION DE LA SANTÉ À L'ATTENTION DES ÉTABLISSEMENTS OFFRANT DES ACTIVITÉS SPORTIVES ET DES ACTIVITÉS DE BIEN-ÊTRE DE TYPE WELLNESS