

Le livre du RENT-a-KANU.

Vous trouverez ici TOUTES les informations sur notre activité.

S'il manque quelque chose, n'hésitez pas à nous contacter au: info@kanuraft.eu

1) DESCRIPTION

RELAX, COOL, SECURISANT !

Pas de stress, pas de précipitation, pas de marathon longue distance, pas besoin de transport de retour!

Simplement arriver , pagayer et admirer!

Vous pagayez tranquillement pendant 1 heure sur 1,5km de plan d'eau calme en amont du barrage. La rivière a un courant très faible.

Il s'agit d'une boucle sur l'eau d'environ 3 km, donc 1,5 km en une direction et 1,5 km retour vers le point de départ, ce qui vous permet environ 1 heure d'activité. Départ et arrivée au même endroit.

Notre maxime: *Nous vendons du temps de bien-être et non pas de la productivité en kilomètres !*

Les enfants en dessous de 6 ans ne sont pas admis à bord des embarcations. (Règlement grand-ducal)

Nos embarcations: 8 Kayaks à 2 places, 2 canoës à 2-3 places, 1 canoë à 2 places, 2 canoëraft à 2 places, 5 Kayaks à 1 place, 5 kayaks sit-on-top pour 2-3 personnes, 1 Kataraft

Les chiens sont admis à bord!

Sur place: Toilettes, douches, vestiaires, casiers (1 EUR / 2 EUR pièces)

- **SAISON ESTIVALE** 2019 démarre le 1er Juin et se termine le 25 Août.
- **JOURS OUVRABLES** Mercredi à Dimanche.
- **HEURES d'OUVERTURE** 11h00 à 18h00.
- **Dernier départ** à 17h00.
- **DISPONIBILITÉS** peuvent être consultées sur www.kanuraft.eu → **AGENDA**
- **RÉSERVATIONS** seulement possibles pour 11h00 et 12h00. A partir de 12h00 les activités sont en rotation permanente sans réservation. Le premier arrivé sera le premier dans le bateau.
- **DURÉE** 1 heure dans le bateau. Possibilité de prolonger.
- **Minimum** pas de minimum.
- **Maximum** 33 participants
- **Minimum d'âge** 6 ans.
- **Poids Maximum** dépendant du modèle de bateau.
- **PRIX 2019** à partir de 15,- EUR par personne, dépendant de l'arrangement. Chaque heure entamée sera facturée comme heure complète.
- **PRÉ et APRÈS SAISON** Avril, Mai, Octobre, Septembre seulement pour groupes, minimum 8 bateaux pour 2 heures, sur réservation et payement à l'avance.
- Prix spécial pour groupes et classes scolaires luxembourgeoises.
- **PAYEMENT en ESPECES** en EURO, pas de terminal carte bancaire. Nous n'acceptons pas les billets de 200,- ou 500,- EURO.

2) Instructions pratiques, recommandations vestimentaires & prérequis personnels.

ALCOOL
0 %
ZERO

Casquette

Attache lunettes



Anorak coupe-vent et étanche.
Genre K-Way.

Maillot de bain.

Vêtements de sport dans la nature **adaptés aux conditions météo.**

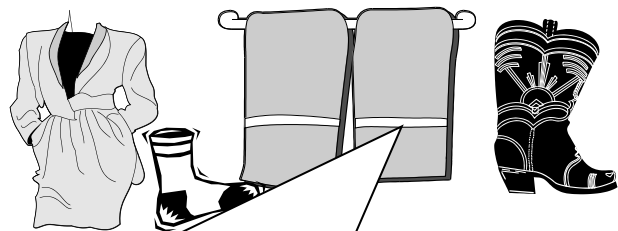
T-Shirt, manches courtes ou longues, de préférence en matériau synthétique.

Chaussures solides et fermées !

- Pas de flip-flop.
- Pas de sandales.
- Pas de crocs.

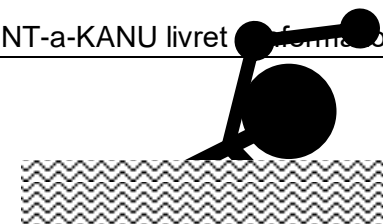
Pieds nus interdit !

Vêtements et chaussures de rechange et drap de bain.



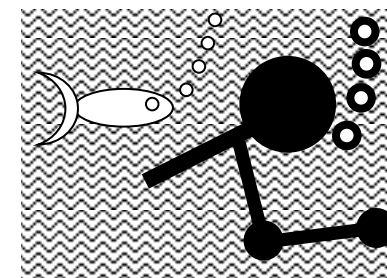
RENT-a-KANU livret de formation

A



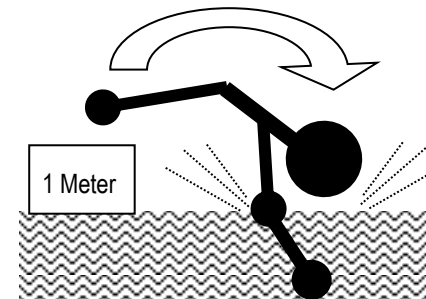
Savoir nager pendant 15 minutes!

B



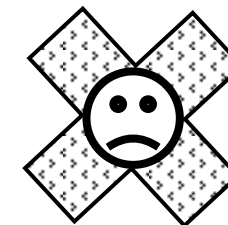
Savoir immerger sa tête jusqu'à -2m !

C



Piquer une tête d'une hauteur de 1 mètre!

D



Pas de contre-indication médicale à la pratique du canoë-kayak !

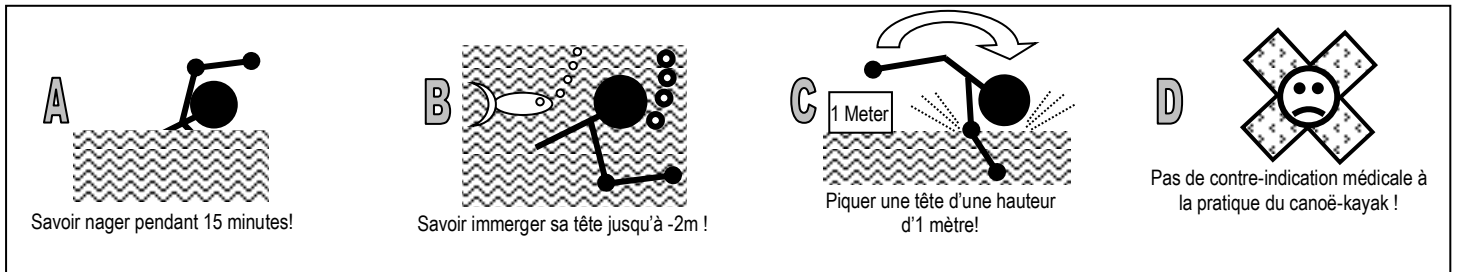
3) Conditions générales de vente. (C.G.V.)

Du 1^{er} Janvier 2019

Concernant la **Location d'embarcations non encadrée et non surveillée.**

Il est à signaler que la nature de nos prestations ne prévoit pas l'encadrement de personnes présentant un déficit physique ou mental, même occasionnel (y compris blessure). Le cas échéant et pour des raisons de la sécurité des participants, des mesures supplémentaires doivent être prises, ce qui entraînera une adaptation du prix. Ce fait est déjà à communiquer lors de la demande de réservation.

PRÉREQUIS PERSONNELS:



Est considéré dans la suite comme PARTICIPANT, toute personne qui a loué pour une durée déterminée un canoë ou kayak avec accessoires à son propre nom ou sous le nom d'une autre personne ou d'un groupe et qui l'utilise en autonomie et sans surveillance.

- Les enfants en-dessous de six ans ne sont pas admis à bord des embarcations.
- Les mineurs de 6 à 15 ans inclus, doivent être accompagné par une personne adulte dans un bateau. Ils ne pourront louer eux-mêmes une embarcation.
- Les personnes à partir de 16 ans pourront louer eux-mêmes une embarcation.
- L'âge minimal pour naviguer sur le canal d'eau vive est de 12 ans.

Le port du gilet d'aide à la flottaison, bouclé et fermé, est obligatoire pendant toute la durée des activités. Également le casque pour l'activité sur le canal d'eau vive, voir sous §5.

§ 1) MODALITÉS DE RÉSERVATION ET DE PAYEMENT :

Aucune réservation n'est définitive avant sa confirmation écrite et le paiement à l'avance du montant total.

Aussi longtemps que la réservation n'est pas définitive, KanuRaft s.à r.l. se réserve le droit de disposer librement de la date et de l'horaire et de l'attribuer à un autre client.

Le nombre de participants engagé par la réservation est payable, même en cas de désistement individuel.

§ 2) ANNULATION PAR LE PARTICIPANT (CLIENT) :

Moins de 14 jours francs avant le 1^{er} jour de la prestation : 50 % du prix total de la prestation sont payables.

La veille (à partir de 00h00) ou le jour de la prestation : 90 % du prix de la prestation sont payables.

L'arrivée en retard par rapport à l'horaire convenu entraînera une diminution correspondante de la durée totale. Il n'y a pas de temps d'attente.

§ 3) ANNULATION PAR KanuRaft s.à r.l. :

Annulation à tout moment avec remboursement intégral de 100% de l'acompte respectivement de la somme payée à l'avance.

Cette clause n'est pas applicable dans le cas où la location d'embarcations doit être arrêtée avant la fin prévue en conséquence du non-respect, par un ou plusieurs participants, d'une consigne de sécurité ou des présentes conditions générales de vente.

§ 4) RESPONSABILITÉS lors de la location d'embarcations:

§ 4.1) KanuRaft s.à r.l. assurera la sécurité et la conformité aux normes du matériel mis en location: bateau, pagaie, gilet d'aide à la flottaison selon ISO EN 12402-5, casque selon EN 1385.

En cas de non respect des consignes de sécurité par un ou plusieurs participants, KanuRaft s.à r.l. se réserve le droit d'interrompre et/ou d'arrêter immédiatement et sans compensation la location d'embarcations, sans que le présent contrat soit affecté. Il en est de même pour le cas d'un comportement mettant en péril la sécurité des participants et/ou de l'encadrement. Les participants doivent obéir immédiatement à l'obligation de quitter les embarcations.

En cas de force majeure (p.ex. Orage, crue, vents forts, hautes eaux, basses eaux, défaillance d'un moniteur, défaillance technique, ...), dans l'intérêt des participants, ou pour assurer leur sécurité, KanuRaft s.à r.l. peut modifier, suspendre ou annuler sans compensation la location d'embarcations, sans que le présent contrat soit affecté.

KanuRaft s.à r.l. peut immédiatement mettre fin sans compensation à la location d'embarcations et sommer les participants à quitter les embarcations si, par leur comportement il est visible qu'ils n'ont pas les connaissances nécessaires ou les capacités corporelles et coordinatrices pour conduire une embarcation sans se mettre en danger eux-mêmes ou d'autres personnes. Les participants doivent obéir immédiatement à l'obligation de quitter les embarcations. Ceci vaut également pour un participant individuel au sein d'un groupe.

§ 4.2) Le participant ou chef de groupe certifié par sa signature que lui-même et chaque personne de son groupe ou famille, participant à l'activité de location d'embarcations remplit tous les prérequis illustrés par les dessins A+B+C+D en début de texte, et ne se trouvent pas sous influence d'alcool ou autres drogues.

Le participant ou chef de groupe certifié également d'avoir informé chaque participant de son groupe ou famille sur le contenu des présentes conditions générales.

Dans le cas d'un groupe de participants, celui-ci va désigner par écrit et nommer une personne responsable sur place pour le groupe, et qui va occuper la fonction de chef du groupe.

Chaque participant doit respecter scrupuleusement les consignes et informations données par le moniteur et/ou l'encadrant de KanuRaft s.à r.l., aussi bien à terre que sur l'eau.

§ 4.3) Les participants acceptent tous les risques liés aux activités en plein air et plus particulièrement au canoë-kayak, notamment à l'exposition au soleil, au vent et à la pluie, au froid, aux intempéries, à l'humidité et au contact avec le fond et les berges de la rivière qui sont très glissants et instables.

Vu la nature de l'activité de canoë-kayak, le contact, même prolongé, avec une eau plus ou moins froide et le retournement du bateau (chavirage) suite à une perte d'équilibre peut survenir à tout moment.

Les participants acceptent de naviguer sur un cours et plan d'eau, dont l'eau ne répond pas aux normes européennes d'hygiène, fixées par la directive 2006/7/CE pour les eaux de baignade.

Le respect et la protection de l'environnement naturel seront à observer pendant toute la durée de la prestation.

§ 5) Centre National d'Eau Vive à Diekirch (C.N.E.V. « al Schwemm »), canal d'eau vive.

... Le § 5) n'est pas en vigueur pour le RENT-a-KANU, car la descente du canal d'eau vive avec ces embarcations est interdite et peut avoir des conséquences mortelles !

En cas de détérioration, dégradation ou perte délibérée du matériel loué, y compris des installations du Centre National d'Eau Vive, le participant doit le remplacer avec sa valeur à neuf.

Les présentes CGV pourront à tout moment être remplacées et/ou modifiées. L'édition actualisée peut être consultée sur www.kanuraft.eu et à l'embarquement.

4) Quelques détails.

C'est quoi, un KAYAK à 2 places?



Poids propre 33Kg. 8 bateaux de disponibles.

C'est un bateau dans lequel on est assis sur un siège à l'intérieur.

Convient pour 2 personnes (un siège pour un petit enfant peut être rajouté) avec un poids total maximal de 250 kg.

Dimensions: Long 442cm ; Large 79cm ;

C'est quoi, un KAYAK à 1 place?



C'est un bateau dans lequel on est assis sur un siège à l'intérieur.

Convient pour 1 personne avec un poids maximal de 130 kg. Ne convient pas aux personnes de grande taille.

Dimensions: Long 315cm ; Large 72cm ; Poids propre 25Kg. 5 bateaux de disponibles.

C'est quoi, un CANOË à 2-3 places?

Trapper 450



propre 39Kg. 5 bateaux de disponibles.

C'est un canoë amérindien, dans lequel on est assis sur une banquette. L'assise est un peu plus élevée que pour les kayaks, ce qui le rend un peu moins stable.

Convient pour 2 ou 3 personnes adultes ou pour 2 adultes + 2 enfants avec un poids total maximal de 330 kg.

Dimensions: Long 450cm ; Large 95cm ; Poids

C'est quoi, un CANOË à 2 places?



C'est un vrai canoë amérindien, dans lequel on est assis sur une banquette. L'assise est un peu plus élevée que pour les kayaks ce qui le rend un peu moins stable.

Convient pour 2 personnes adultes ou pour 1 adulte + 1 enfant avec un poids total maximal de 280 kg.

Dimensions: Long 455cm ; Large 80cm ; Poids propre 26Kg. 1 bateau de disponible.

Attention: Ce canoë est plus instable et ne convient pas aux débutants.

C'est quoi, un CANOËRAFT?



C'est un canoë gonflable où on est assis sur une banquette. L'assise est un peu plus élevée que pour les kayaks.

Convient pour 2 ou 3 personnes adultes ou pour 1 adulte + 2 enfants avec un poids total maximal de 330 kg.

Dimensions: Long 410cm ; Large 100cm ; Poids propre 21Kg. 2 bateaux de disponible.

Ce bateau est très stable mais plus difficile à aller tout droit.

C'est quoi, un KATARAFt?



Le KatarafT a été construit par nous mêmes et consiste en l'accouplement de 2 Canoëraft individuels.

Convient pour 4 ou 6 personnes adultes ou pour 2 adultes + 4 enfants avec un poids total maximal de 660 kg.

Dimensions: Long 410cm ; Large 230cm ; Poids 55Kg. Le KatarafT est très stable et ne peut chavirer dans des conditions d'utilisation normale.

Le KatarafT est loué uniquement sur réservation à l'avance et le prix de la location est plus élevé.

Le KatarafT ne peut être loué en même temps que les Canoëraft parce que ce sont les mêmes bateaux.

C'est quoi, un Sit-on-top pour 2 – 3 personnes?

C'est un bateau où on est simplement assis dessus sur une forme moulée intégrée dans la coque.

Convient pour 2 ou 3 personnes adultes ou pour 2 adultes + 1 enfant avec un poids total maximal de 250 kg.

Dimensions: Long 405cm ; Large 90cm ; Poids propre 37Kg. 5 bateaux à disposition.

Ce bateau est très stable. Il sera plutôt utilisé par beau temps car on se mouille plus vite à cause de sa forme de construction.



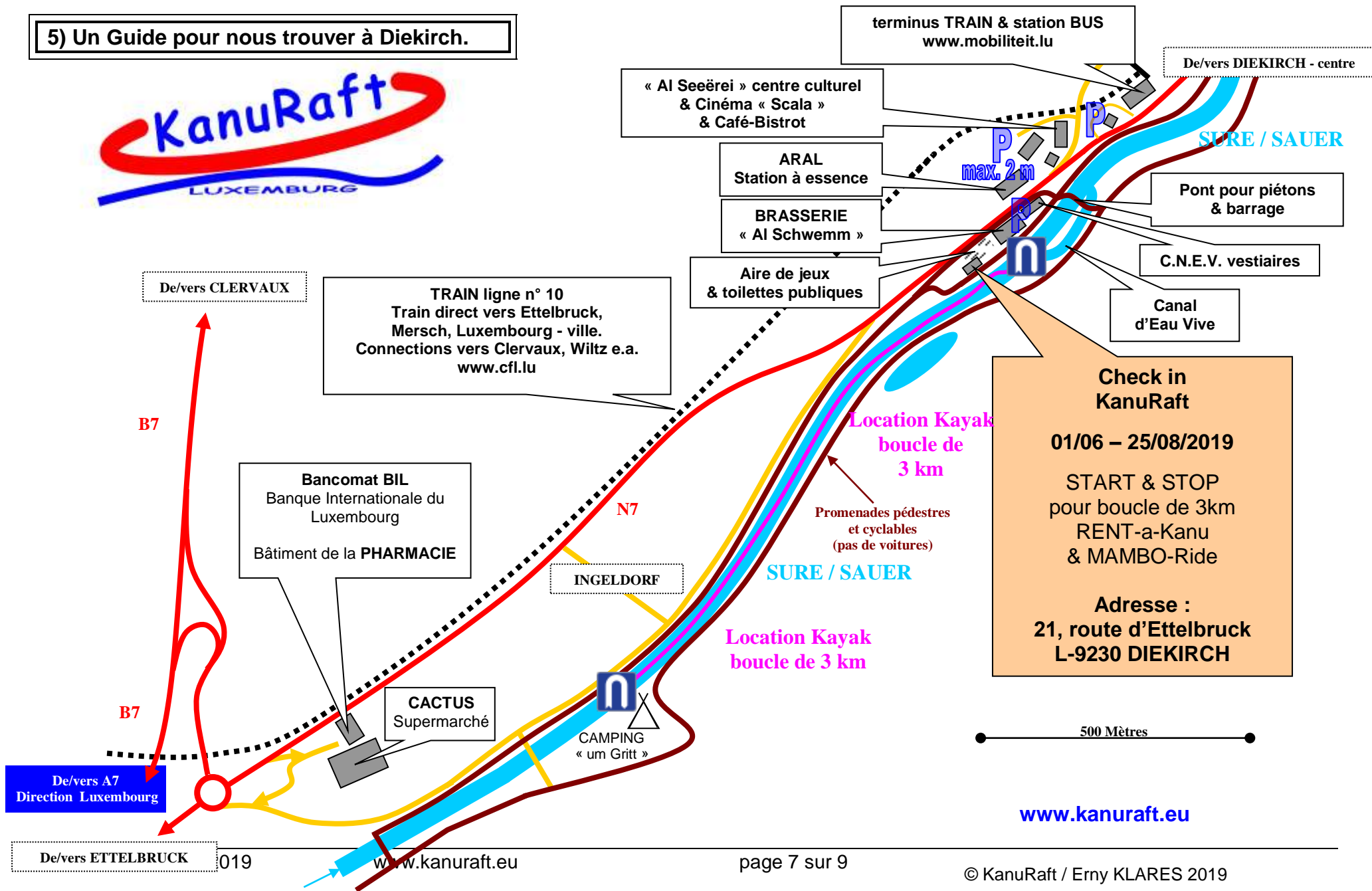
La pagaie pour les kayaks :



La pagaie pour les canoës :



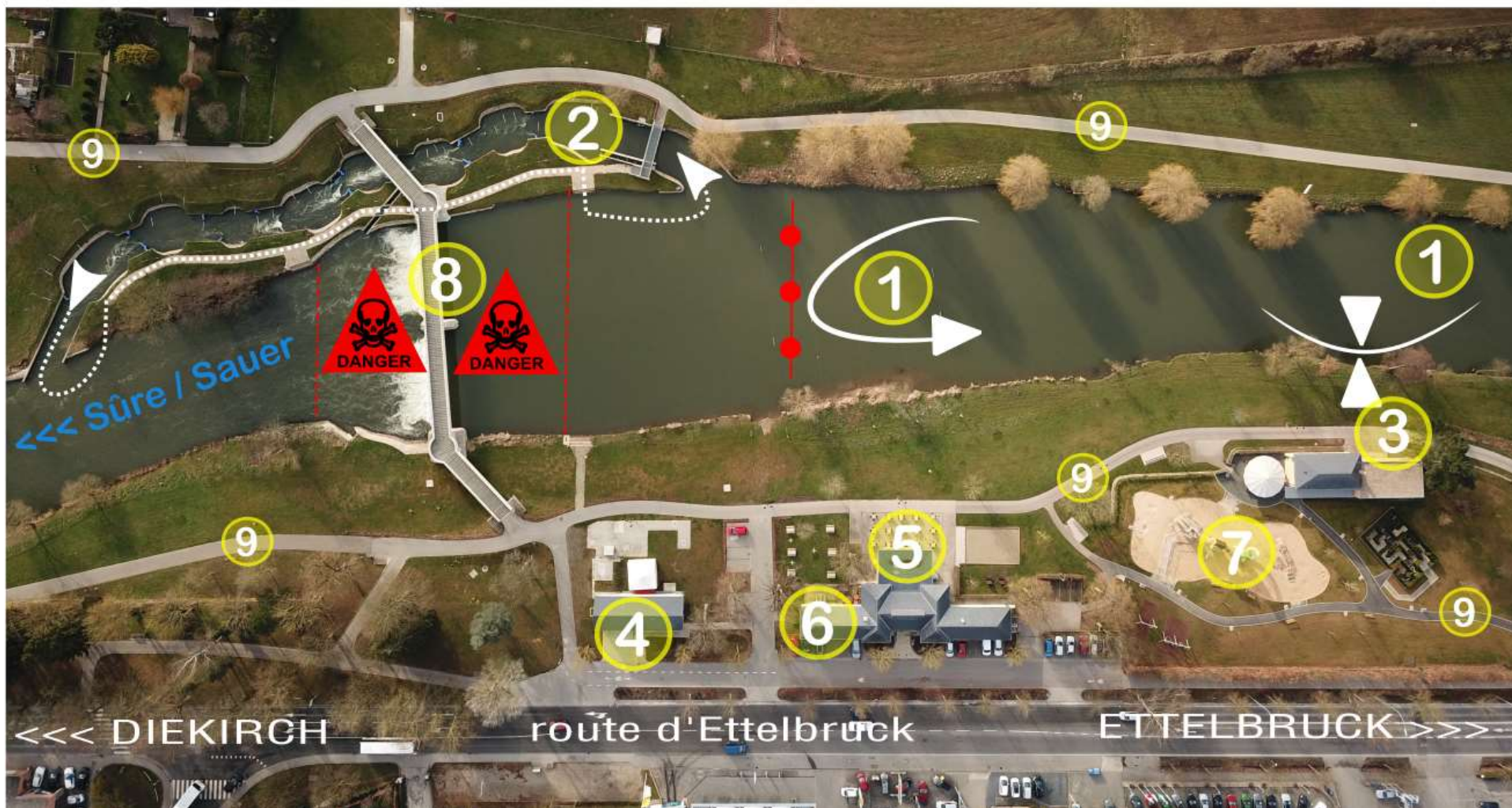
5) Un Guide pour nous trouver à Diekirch.



500 Mètres

www.kanuraft.eu

6) Restez orienté sur le site.



① RENT-a-KANU by KanuRaft	② MAMBO-Ride by KanuRaft	③ Check-in + Start&Stop KanuRaft
④ Vestiaires	⑤ Brasserie + Terrasse "Al Schwemm"	⑥ C.N.D. Kayak club local
⑦ Aire de jeux & toilettes publiques	⑧ Pont & Barrage	⑨ Promenades

7) Finalement, n'oubliez jamais:

On peut se mouiller à tout moment!

et:

pas de stress!



Amusez-vous bien!

