

Le livre du MAMBO – Ride.

Vous trouverez ici TOUTES les informations sur notre activité.

1) DESCRIPTION

FUN & ACTION ! C'est le MAMBO Ride !

Un rodéo effréné et humide en eau vive sur le canal d'entraînement en eau vive (160m long), le seul au Luxembourg et environs ! Après chaque descente, vous devez ramener les bateaux vers le haut du parcours. Nous avons des chariots de transport.

Veillez considérer qu'il ne s'agit PAS d'un parc d'attractions, mais d'un parcours d'entraînement kayak en eau vive.

La disponibilité du canal ne peut avoir lieu lors des entraînements officiels.

Vous payez dans nos kayaks 1-place du genre Sit-on-top (modèle Rotomod MAMBO) !

Sit-on-top veut dire, qu'on ne reste pas coincé à l'intérieur en cas de retournement.

Matériel fourni : MAMBO, pagaye, casque, gilet d'aide à la flottaison.

Néoprène Longjohn est fortement recommandé. Si vous ne possédez pas le vôtre, vous pouvez louer un Longjohn.

Vous devez impérativement apporter vos propres chaussures solides et fermées. Obligatoire !

Pas de sandales, pas de Flip-flop, pas de Crocs. Pieds nus interdit !

Sur place : Toilettes, douches, vestiaires, casiers (1 EUR / 2 EUR pièces)

- **SAISON ESTIVALE** 2019 démarre le 1er Juin et se termine le 25 Août.
- **JOURS OUVRABLES** Mercredi à Dimanche.
- **HEURES d'OUVERTURE** 11h00 à 18h00.
- **Dernier départ** à 17h00. Prière d'arriver avant 16h45.
- **DISPONIBILITÉS** peuvent être consulté sur www.kanuraft.eu → AGENDA
- **RÉSERVATIONS** seulement possibles pour 11h00 et 12h00. A partir de 12h00 les activités sont en rotation permanente sans réservation. Les bateaux sont vite de retour.
- **DURÉE** 1 heure dans le kayak, explications à terre sur la technique inclus. Possibilité de prolonger.
- **Minimum participants** 2 participants adultes (18 +) ou 2 adultes + 1 jeune (12 – 17).
- **Maximum** 20 participants
- **Minimum d'âge** 12 ans.
- **Poids Maximum** 120 kg (à cause de la construction des bateaux)
- **PRIX 2019** 15,- EUR par bateau et heure. Chaque heure entamée sera facturée comme heure complète. Pas de partage bateau.
- Prix spécial pour groupes (Minimum 10 bateaux réservation & paiement à l'avance) et classes scolaires luxembourgeoises.
- **PRÉ et APRÈS SAISON** Avril, Mai, Octobre, Septembre seulement pour groupes, minimum 10 bateaux pour 2 heures, sur réservation et paiement à l'avance.
- **PAYEMENT en ESPECES** ou par **terminal** carte bancaire. Nous n'acceptons pas les billets de 200,- ou 500,- EURO.

2) Recommandations vestimentaires & prérequis personnels.

Nous ne pouvons être tenu responsables pour le manque de confort de nos clients, ou leur exclusion de l'activité, causé par la non-observation de la présente.

ALCOOL
0 %
ZERO

Casquette

Attache lunettes



Anorak coupe-vent et étanche.
Genre K-Way.

Maillot de bain.

Vêtements de sport dans la nature, **adaptés aux conditions météo.**

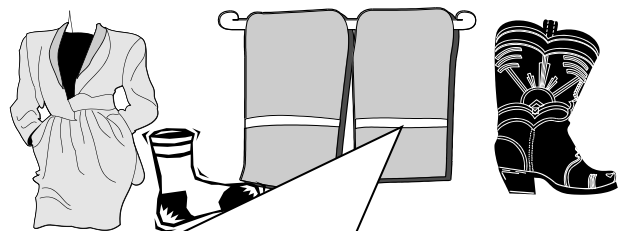
T-Shirt, manches courtes ou longues, de préférence en matériau synthétique.

Chaussures solides et fermées !

- Pas de flip-flop.
- Pas de sandales.
- Pas de crocs.

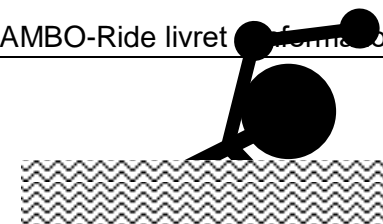
Pieds nus interdit !

Vêtements et chaussures de rechange et drap de bain.



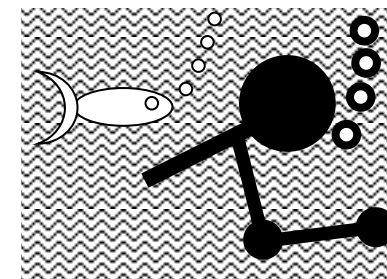
MAMBO-Ride livret de formation

A



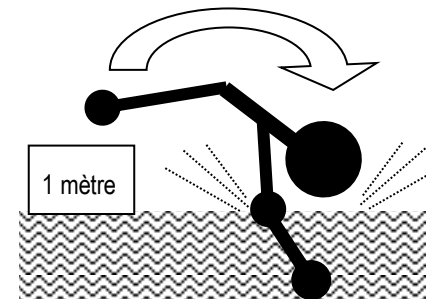
Savoir nager pendant 15 minutes!

B



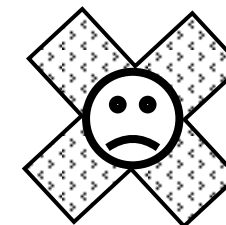
Savoir immerger sa tête jusqu'à -2m !

C



Piquer une tête d'une hauteur de 1 mètre!

D



Pas de contre-indication médicale à la pratique du canoë-kayak !

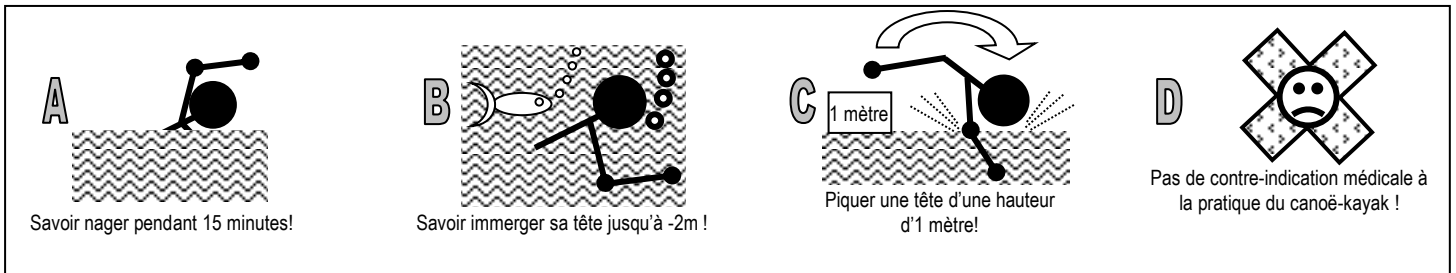
3) Conditions générales de vente. (C.G.V.)

Du 1^{er} Janvier 2019

Concernant la **Location d'embarcations non encadrée et non surveillée.**

Il est à signaler que la nature de nos prestations ne prévoit pas l'encadrement de personnes présentant un déficit physique ou mental, même occasionnel (y compris blessure). Le cas échéant et pour des raisons de la sécurité des participants, des mesures supplémentaires doivent être prises, ce qui entraînera une adaptation du prix. Ce fait est déjà à communiquer lors de la demande de réservation.

PRÉREQUIS PERSONNELS:



Est considéré dans la suite comme PARTICIPANT, toute personne qui a loué pour une durée déterminée un canoë ou kayak avec accessoires à son propre nom ou sous le nom d'une autre personne ou d'un groupe et qui l'utilise en autonomie et sans surveillance.

- Les enfants en-dessous de six ans ne sont pas admis à bord des embarcations.
- Les mineurs de 6 à 15 ans inclus, doivent être accompagné par une personne adulte dans un bateau. Ils ne pourront louer eux-mêmes une embarcation.
- Les personnes à partir de 16 ans pourront louer eux-mêmes une embarcation.
- L'âge minimal pour naviguer sur le canal d'eau vive est de 12 ans.

Le port du gilet d'aide à la flottaison, bouclé et fermé, est obligatoire pendant toute la durée des activités. Également le casque pour l'activité sur le canal d'eau vive, voir sous §5.

§ 1) MODALITÉS DE RÉSERVATION ET DE PAYEMENT :

Aucune réservation n'est définitive avant sa confirmation écrite et le paiement à l'avance du montant total.

Aussi longtemps que la réservation n'est pas définitive, KanuRaft s.à r.l. se réserve le droit de disposer librement de la date et de l'horaire et de l'attribuer à un autre client.

Le nombre de participants engagé par la réservation est payable, même en cas de désistement individuel.

§ 2) ANNULATION PAR LE PARTICIPANT (CLIENT) :

Moins de 14 jours francs avant le 1^{er} jour de la prestation : 50 % du prix total de la prestation sont payables.

La veille (à partir de 00h00) ou le jour de la prestation : 90 % du prix de la prestation sont payables.

L'arrivée en retard par rapport à l'horaire convenu entraînera une diminution correspondante de la durée totale. Il n'y a pas de temps d'attente.

§ 3) ANNULATION PAR KanuRaft s.à r.l. :

Annulation à tout moment avec remboursement intégral de 100% de l'acompte respectivement de la somme payée à l'avance.

Cette clause n'est pas applicable dans le cas où la location d'embarcations doit être arrêtée avant la fin prévue en conséquence du non-respect, par un ou plusieurs participants, d'une consigne de sécurité ou des présentes conditions générales de vente.

§ 4) RESPONSABILITÉS lors de la location d'embarcations:

§ 4.1) KanuRaft s.à r.l. assurera la sécurité et la conformité aux normes du matériel mis en location: bateau, pagaie, gilet d'aide à la flottaison selon ISO EN 12402-5, casque selon EN 1385.

En cas de non respect des consignes de sécurité par un ou plusieurs participants, KanuRaft s.à r.l. se réserve le droit d'interrompre et/ou d'arrêter immédiatement et sans compensation la location d'embarcations, sans que le présent contrat soit affecté. Il en est de même pour le cas d'un comportement mettant en péril la sécurité des participants et/ou de l'encadrement. Les participants doivent obéir immédiatement à l'obligation de quitter les embarcations.

En cas de force majeure (p.ex. Orage, crue, vents forts, hautes eaux, basses eaux, défaillance d'un moniteur, défaillance technique, ...), dans l'intérêt des participants, ou pour assurer leur sécurité, KanuRaft s.à r.l. peut modifier, suspendre ou annuler sans compensation la location d'embarcations, sans que le présent contrat soit affecté.

KanuRaft s.à r.l. peut immédiatement mettre fin sans compensation à la location d'embarcations et sommer les participants à quitter les embarcations si, par leur comportement il est visible qu'ils n'ont pas les connaissances nécessaires ou les capacités corporelles et coordinatrices pour conduire une embarcation sans se mettre en danger eux-mêmes ou d'autres personnes. Les participants doivent obéir immédiatement à l'obligation de quitter les embarcations. Ceci vaut également pour un participant individuel au sein d'un groupe.

§ 4.2) Le participant ou chef de groupe certifié par sa signature que lui-même et chaque personne de son groupe ou famille, participant à l'activité de location d'embarcations remplit tous les prérequis illustrés par les dessins A+B+C+D en début de texte, et ne se trouvent pas sous influence d'alcool ou autres drogues.

Le participant ou chef de groupe certifié également d'avoir informé chaque participant de son groupe ou famille sur le contenu des présentes conditions générales.

Dans le cas d'un groupe de participants, celui-ci va désigner par écrit et nommer une personne responsable sur place pour le groupe, et qui va occuper la fonction de chef du groupe.

Chaque participant doit respecter scrupuleusement les consignes et informations données par le moniteur et/ou l'encadrant de KanuRaft s.à r.l., aussi bien à terre que sur l'eau.

§ 4.3) Les participants acceptent tous les risques liés aux activités en plein air et plus particulièrement au canoë-kayak, notamment à l'exposition au soleil, au vent et à la pluie, au froid, aux intempéries, à l'humidité et au contact avec le fond et les berges de la rivière qui sont très glissants et instables.

Vu la nature de l'activité de canoë-kayak, le contact, même prolongé, avec une eau plus ou moins froide et le retournement du bateau (chavirage) suite à une perte d'équilibre peut survenir à tout moment.

Les participants acceptent de naviguer sur un cours et plan d'eau, dont l'eau ne répond pas aux normes européennes d'hygiène, fixées par la directive 2006/7/CE pour les eaux de baignade.

Le respect et la protection de l'environnement naturel seront à observer pendant toute la durée de la prestation.

§ 5) Centre National d'Eau Vive à Diekirch (C.N.E.V. « al Schwemm »), canal d'eau vive. (Concernant l'activité MAMBO – Ride)

L'âge minimal pour naviguer sur le canal d'eau vive est de 12 ans.

↳ Le port du gilet d'aide à la flottaison et du casque, bouclés et fermés, est obligatoire pendant toute la durée des activités. Aussi bien à bord des kayaks que sur les berges du canal d'eau vive.

Pour la navigation sur le canal d'eau vive au C.N.E.V. « al Schwemm », tous les participants doivent se conformer strictement et immédiatement à toute consigne du/des moniteurs ou toute autre personne responsable du C.N.E.V.

Les participants acceptent que le canal d'eau vive n'est PAS un parc d'attractions, mais une piste d'entraînement pour le canoë-kayak avec tous les risques et dangers qu'une rivière d'eau vive présente. Le risque de collision avec des obstacles et de retournement avec le bateau, suivi d'une nage dans un courant fort et le toucher contre des obstacles rigides est omniprésent ainsi que tous les risques de blessure et de noyade qui pourront en résulter pour les personnes.

Le participant utilise le canal d'eau vive non encadré et non surveillé, en pleine autonomie et à son propre risque et péril.

Le participant est seul responsable de sa propre sécurité et de celle des membres de son groupe ou famille et supporte seul tous les risques et éventuels dommages liés à l'utilisation non surveillée du canal d'eau vive.

En cas de non-respect des consignes de sécurité par un ou plusieurs participants, KanuRaft s.à r.l. se réserve le droit d'interrompre et/ou d'arrêter immédiatement la location d'embarcations sans que les présentes conditions soient affectées. Les participants doivent obéir immédiatement à l'obligation de quitter les embarcations.

En cas de détérioration, dégradation ou perte délibérée du matériel loué, y compris des installations du Centre National d'Eau Vive, le participant doit le remplacer avec sa valeur à neuf.

Les présentes CGV pourront à tout moment être remplacées et/ou modifiées. L'édition actualisée peut être consultée sur www.kanuraft.eu et à l'embarquement.

4) Quelques détails.

C'est quoi, un MAMBO ?

C'est un kayak ouvert sur lequel vous êtes assis dessus « Sit-on-top » et non à l'intérieur. Nous avons 20 bateaux.

Peut porter 1 personne d'un poids maximum de 120 kg.

Spécifications du kayak: Long 267cm;
Large 77cm ; Poids 19kg.



C'est quoi, un Néoprène Longjohn ?

C'est une combinaison avec de longues jambes mais sans bras. Le matériel est du néoprène de 3,5 mm d'épaisseur qui vous tient un peu au chaud et évite les égratignures de la peau. Nous disposons des tailles XXS, XS, S, M, L, XL.

Il est du genre « combinaison humide ». L'eau va pénétrer à l'intérieur.

Sous le néoprène, vous devez porter un maillot de bain et un t-shirt. Ceci pour des raisons d'hygiène.

Si vous en avez un pareil ou même mieux, n'hésitez pas à le mettre.

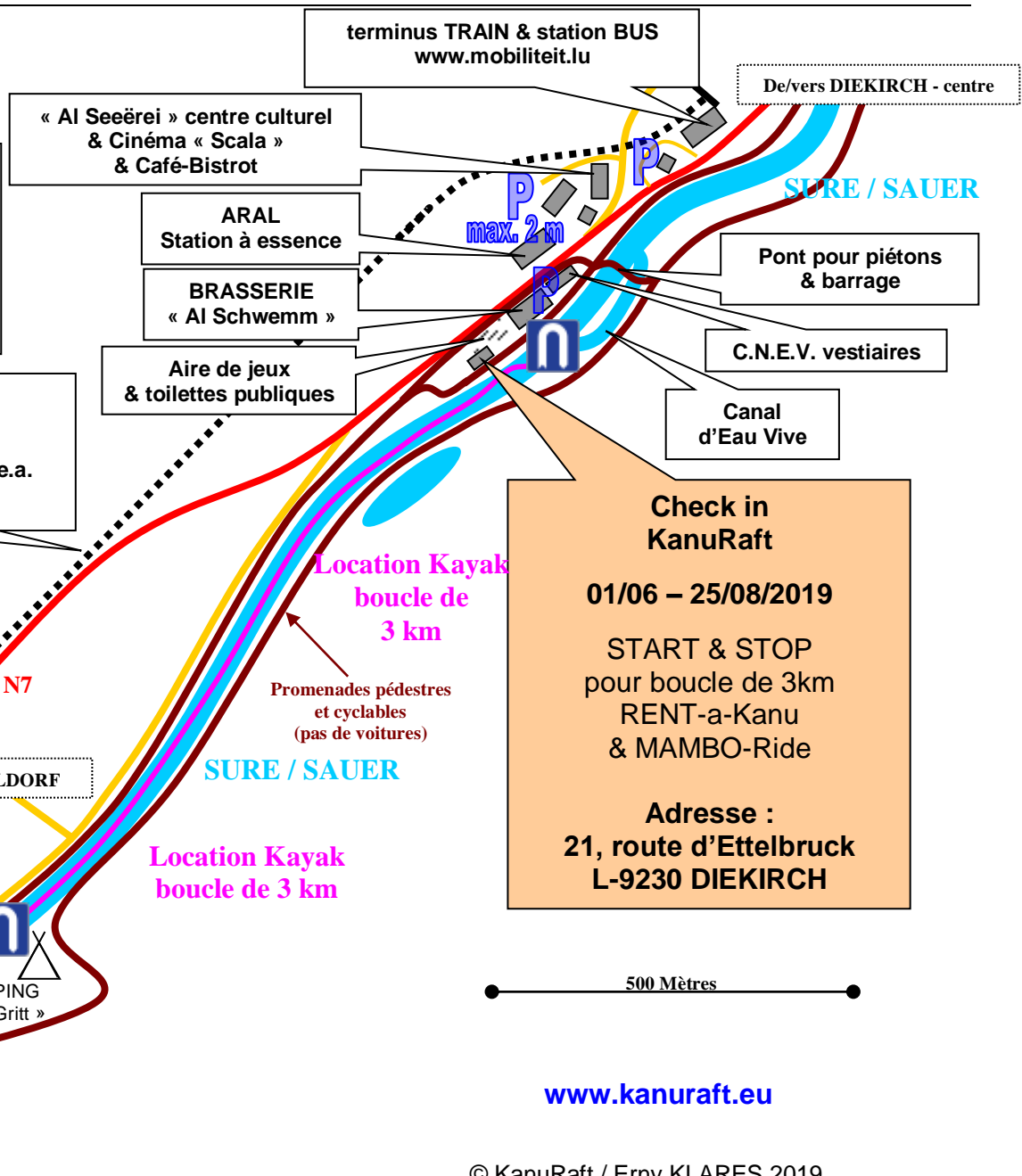
C'est quoi, des chaussures solides et fermées ?

Minimum des chaussures de sport comme celles-ci :



OBLIGATOIRE !!!

5) Un Guide pour nous trouver à Diekirch.



Check in KanuRaft
01/06 – 25/08/2019
START & STOP pour boucle de 3km
RENT-a-Kanu & MAMBO-Ride
Adresse :
21, route d'Ettelbruck
L-9230 DIEKIRCH

500 Mètres

www.kanuraft.eu

De/vers A7
Direction Luxembourg

De/vers ETTTELBRUCK

De/vers CLERVAUX

TRAIN ligne n° 10
Train direct vers Ettelbruck,
Mersch, Luxembourg - ville.
Connections vers Clervaux, Wiltz e.a.
www.cfl.lu

Bancomat BIL
Banque Internationale du
Luxembourg
Bâtiment de la PHARMACIE

CACTUS
Supermarché

CAMPING
« um Gritt »

INGELDORF

Location Kayak
boucle de 3 km

Promenades pédestres
et cyclables
(pas de voitures)

Location Kayak
boucle de 3 km

Pont pour piétons
& barrage

C.N.E.V. vestiaires

Canal
d'Eau Vive

Aire de jeux
& toilettes publiques

BRASSERIE
« Al Schwemm »

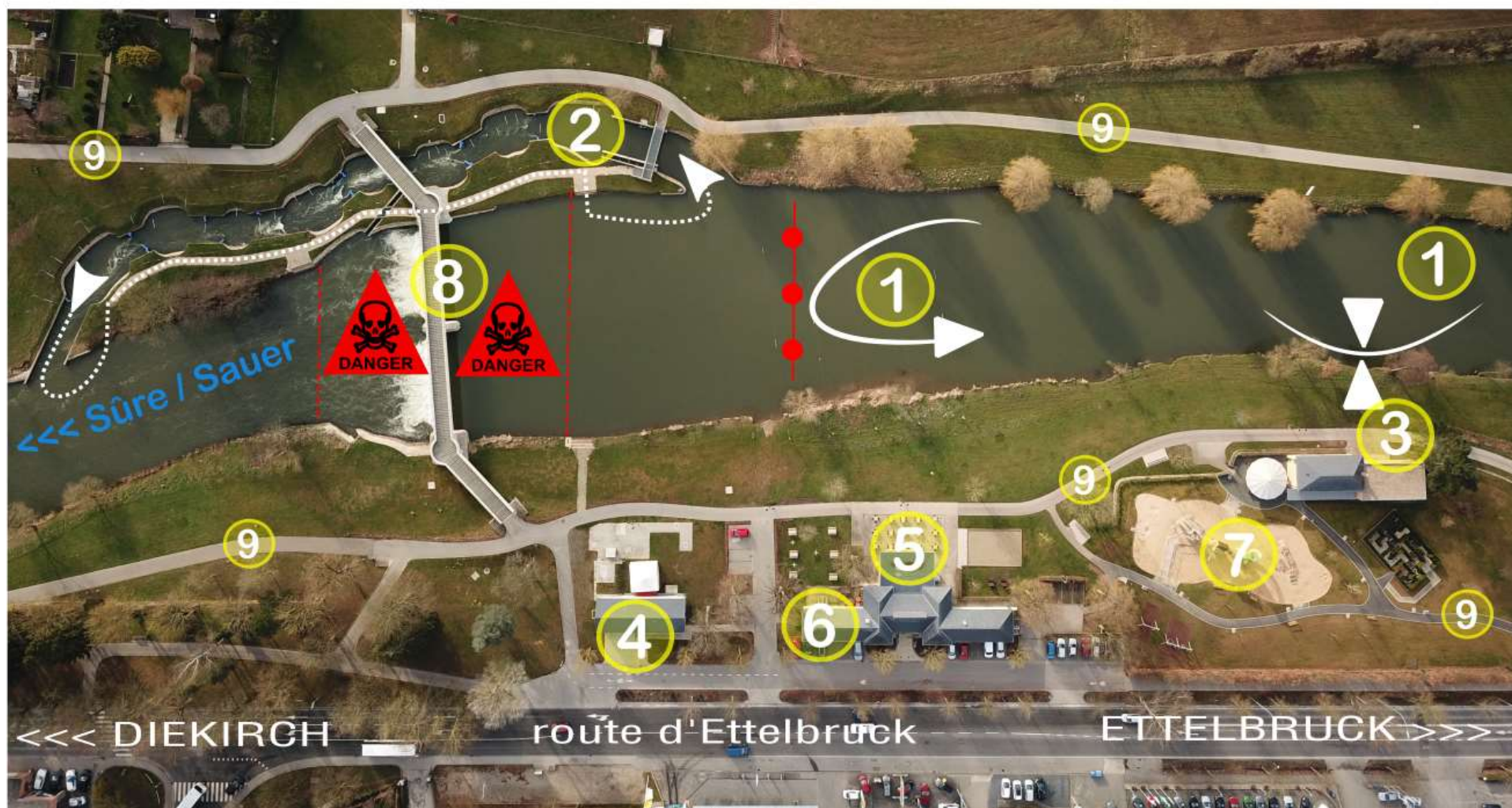
ARAL
Station à essence

« Al Seeërei » centre culturel
& Cinéma « Scala »
& Café-Bistrot

terminus TRAIN & station BUS
www.mobiliteit.lu

De/vers DIEKIRCH - centre

6) Restez orienté sur le site.

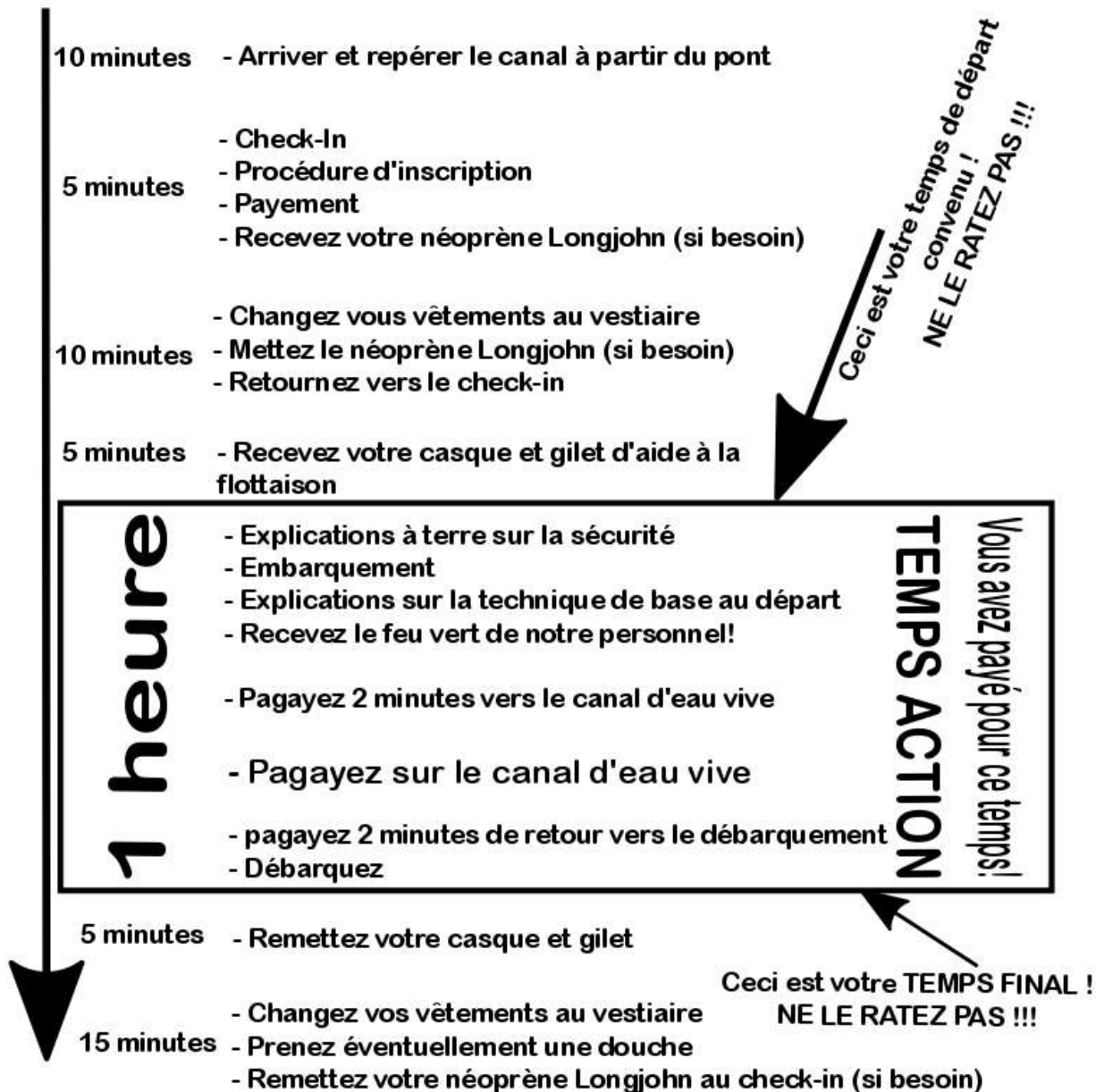


① RENT-a-KANU by KanuRaft	② MAMBO-Ride by KanuRaft	③ Check-in + Start&Stop KanuRaft
④ Vestiaires	⑤ Brasserie + Terrasse "Al Schwemm"	⑥ C.N.D. Kayak club local
⑦ Aire de jeux & toilettes publiques	⑧ Pont & Barrage	⑨ Promenades

7) Comment m'organiser ?

Comment organiser mon temps pour le MAMBO-Ride ?

Cet organisateur est applicable pour la location, et non pas pour les activités surveillées !



Vous avez pigé ?

OUI, calculez 2 heures à investir au total !

Il dépend de vous même, à quelle vitesse vous agissez et comprenez les instructions.

Nous ne sommes pas responsables pour des délais causés par ceci.

Le temps de départ convenu NE PEUT être changé !

Arriver en retard va raccourcir la séance. Le temps final ne peut jamais changer!

Une arrivée en retard de plus de 15 minutes est considéré comme annulation par le client suivant C.G.V. et reste entièrement payable.

8) Finalement, n'oubliez jamais:

Vous allez vous mouiller !!!



et:

c'est sportif !



Amusez-vous!

